

Ce que vous allez aimer

Le village d'Antraigues sur Volane

Antraigues, c'est ce charmant village d'artistes perché en haut d'une montagne. Sa place du village où résonne toute l'année les parties de pétanque, est propice à la détente et à la rêverie. Prenez le temps de flâner dans les ruelles, à l'ombre des maisons de granit et laissez vous charmer.



Le château de Craux et ses alentours

Au sommet d'une prairie verdoyante, érigé sur le cratère d'un volcan du même nom, le château de Craux dévoile toute sa splendeur. Prenez le temps de découvrir le lieu et d'admirer le panorama imprenable qui se dessine sous vos yeux.



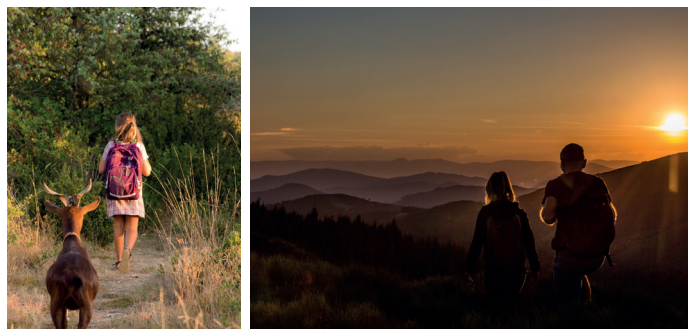
La ferme du château de Craux

Derrière le château de Craux, il y a une ferme où vous pouvez déguster de succulentes glaces au lait de chèvre. Après en avoir bavé (un petit peu) dans la montée, c'est la récompense au sommet ! N'hésitez pas à leur passer un coup de fil pour connaître leurs jours d'ouverture.



LES RANDOS «ARDÈCHE SECRÈTE» SONT EN LIGNE SUR

www.aubenas-vals.com/rando



LE CHÂTEAU DE CRAUX

Difficulté : ★★☆☆☆

🕒 2h45

📏 7,8 km

📈 +330m

ANTRAIQUES
SUR
VOLANE

Soyez prudents et respectez les lieux

Afin de respecter les lieux

- ▶ Tenez votre chien en laisse (et ramassez ses déjections).
- ▶ Respectez la propriété privée : ne vous écarter pas du sentier balisé.
- ▶ Ne cueillez aucun fruit cultivé, ni même de châtaignes au sol.
- ▶ Respectez la nature, ramenez vos déchets.
- ▶ Pensez à refermer les barrières derrière vous, les éleveurs vous remercient.
- ▶ Les feux sont strictement interdits, la végétation méditerranéenne y est très sensible.

Pour votre sécurité

- ▶ Ne surestimez pas votre condition physique.
- ▶ Consultez la météo avant de partir.
- ▶ Portez de bonnes chaussures et emportez de l'eau.
- ▶ Partez accompagnés d'un guide ou d'une carte à jour.

Numéro d'urgence - Emergency number : 18 ou 112

Renseignements
Office de tourisme - 04 75 89 02 03
www.aubenas-vals.com
Communauté de communes du
Bassin d'Aubenas - 04 75 94 61 12

Votre randonnée pas à pas



Antraigues - 470 m

Départ et arrivée panneau INFO RANDO proche de l'Office de Tourisme. Se diriger vers la place du village et prendre la première calade (ruelle pavée) qui descend à gauche, au dos de la maison Ferrat. Suivre la calade qui descend en lacets jusqu'au pont de Gamond. (Attention : le chemin peut être très glissant lorsque les pierres sont mouillées !).



1 Pont de Gamond - 415 m

Suivre Col de Genestelle.

Après avoir traversé le pont, prendre à gauche (chemin goudronné) sur 50m puis prendre le sentier qui monte sur la droite au-dessus d'un mur en pierres. Suivre le balisage jusqu'au Col de Genestelle. Ce tronçon contourne les flancs nord du neck de Craux (cheminée volcanique), drapés d'éboulis basaltiques issus du démantèlement de la cheminée. Suivre ce sentier jusqu'au « col de Genestelle ».



2 Col de Genestelle - 645 m

Suivre Le Rouge.

Prendre la route sur votre droite en direction d'Antraigues (le Rouge). Elle vous conduit au château de Craux. En cours de restauration, celui-ci ne se visite pas. Les terres attenantes sont exploitées par des fermiers, merci de respecter les pâtures et la tranquillité des lieux. Une boucle thématique d'1 km (la Baludique – livret disponible dans les agences de l'Office de Tourisme) propose le tour du « volcan » et des points de vue somptueux sur la vallée du Mas, de la Bise et de la Volane. Depuis le château, poursuivez sur la route pendant environ 500m jusqu'au poteau « Le Rouge ».



3 Le Rouge - 615 m

Suivre Pont de Gamond.

Prendre la petite route qui descend à droite sur 20m puis la quitter pour le sentier qui plonge à gauche et rejoint le hameau de Valgironne. Aux premières maisons, prendre le sentier qui part à plat sur votre droite et vous ramène, au « pont de Gamond ». Ce chemin de traverse surplombe la vallée de la Volane et offre des belles vues sur le village d'Antraigues et les hameaux de la vallée.



1 Pont de Gamond - 415 m

Suivre Antraigues.

Traverser le pont puis sur votre droite, face à vous, rejoindre la calade empruntée à l'aller pour gagner la place du village. La pente est un peu raide, mais la ligne d'arrivée est toute proche !

