

# L'Ardéchoise : La Méridionale

● Difficile

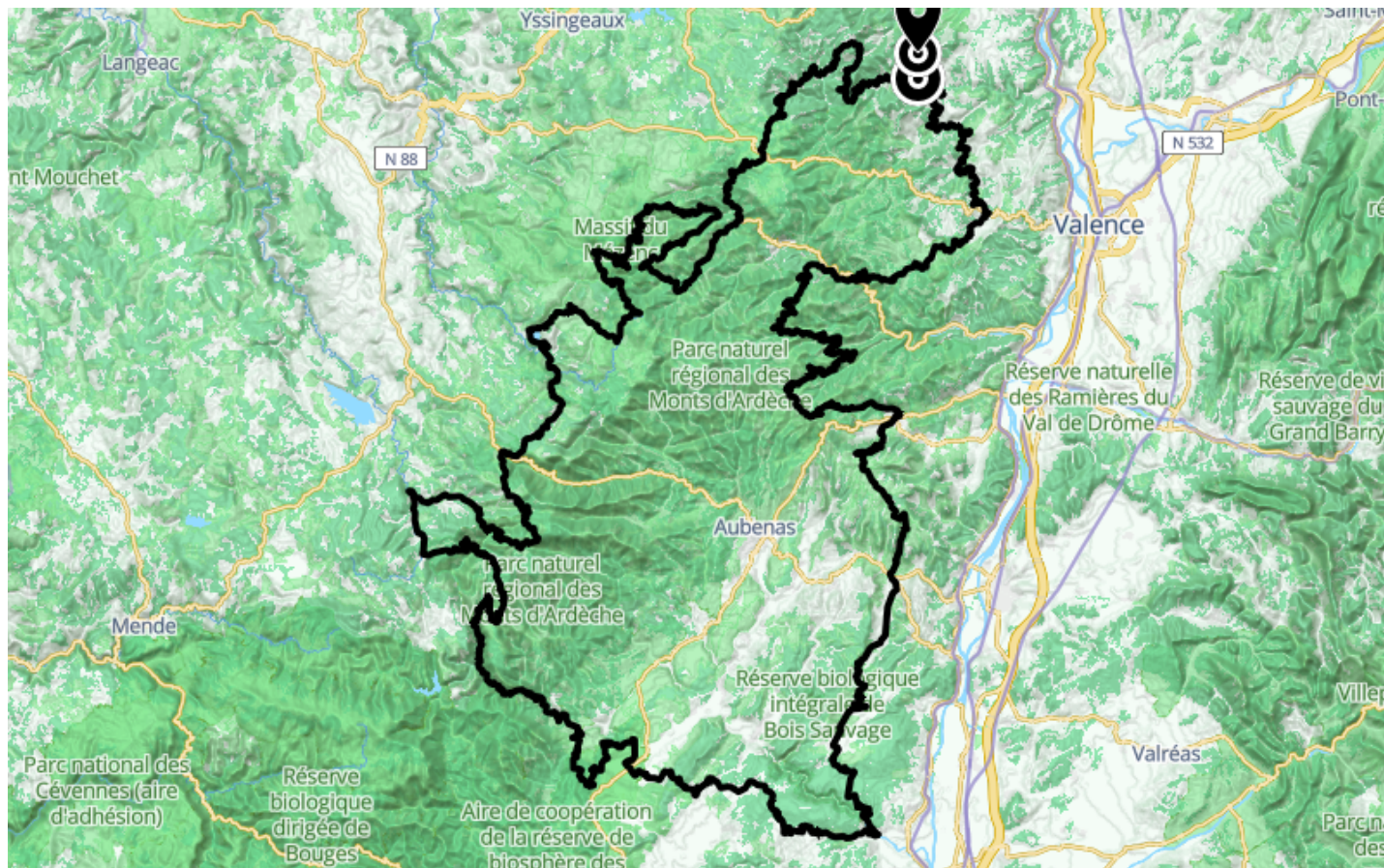
🚲 À vélo

🕒 42 h 05 min

↔ 623 km

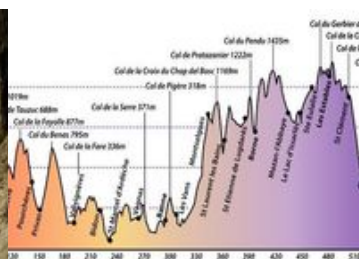
📍 **Départ** 75 Impasse du Gymnase  
07410, Saint-Félicien

📍 **Arrivée** 75 Impasse du Gymnase  
07410, Saint-Félicien



## Descriptif

Condensé d'Ardèche en 3 ou 4 jours en cyclo-randonnée. Dépaysement et ambiance garantie, pour cette plus grande boucle de "Sur les routes de l'Ardéchoise" aux facettes elle est multi colorée au rythme des saisons et produits emblématiques, châtaignes, vins, lavande, fruits, fromages et charcuteries. Et réserve des villages empreints d'un charme authentique à l'image de banne, village de caractère.



**Agence Développement Touristique de l'Ardèche**

Pôle Bésignoles, 6 Rte des Mines, 07000 Privas

+33475640466



Retrouvez ce parcours et bien d'autres  
sur l'application mobile **Loopi - balades & GPS**

