

Grande Traversée de l'Ardèche VTT

● Difficile

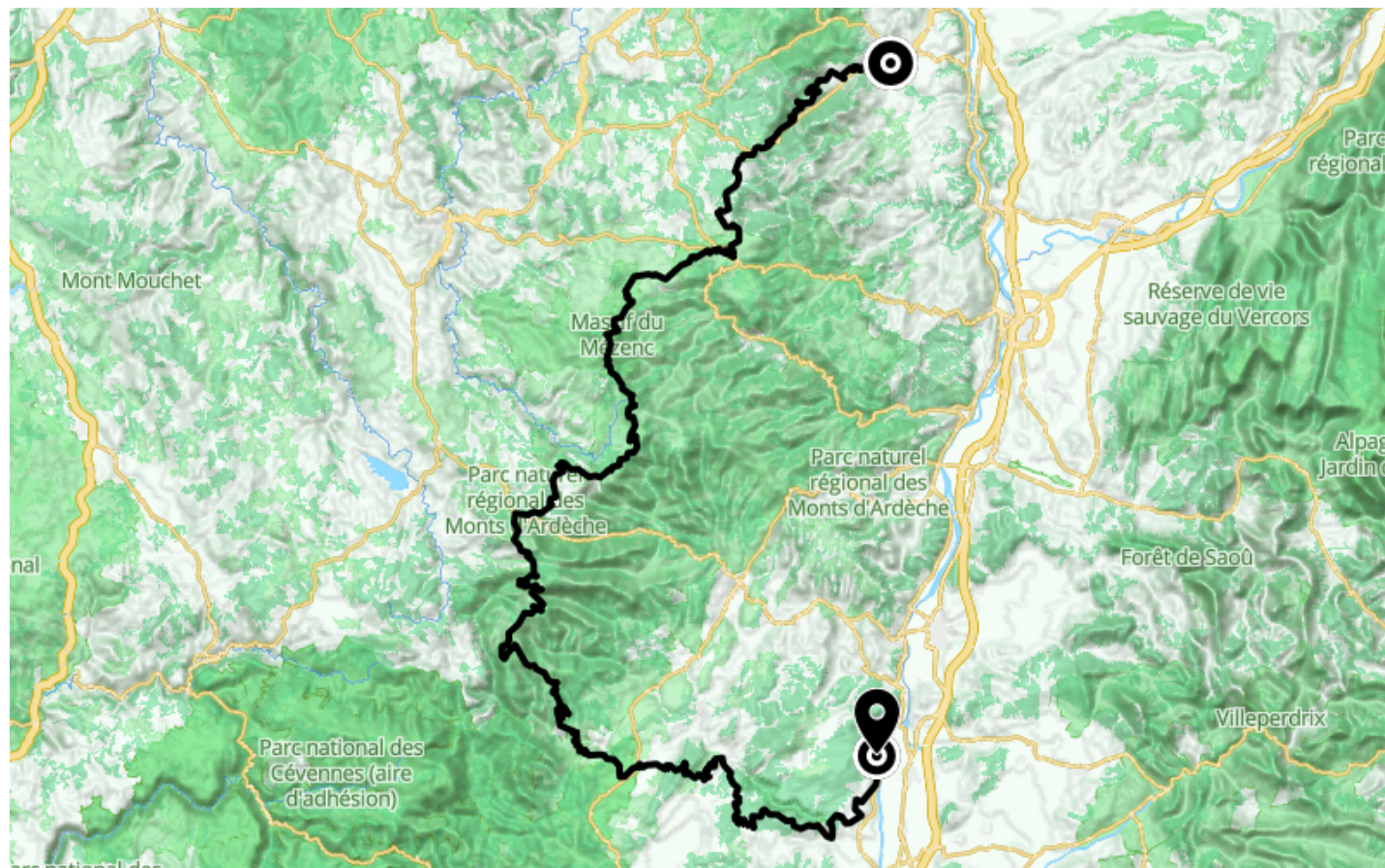
🚲 VTT

🕒 33 h 22 min

↔️ 332 km

📍 **Départ** Chemin Charles Gris
07100, Annonay

📍 **Arrivée** 1 Place du Champ de Mars
07700, Bourg-Saint-Andéol



Descriptif

Tout là-haut, aux confins de l'Ardèche et de la Haute-Loire, le contrefort du Massif Central sera votre départ pour cette aventure sur la GTA VTT. Ensuite c'est la montagne ardéchoise et ses sentiers qui vous attendent. On ne la regarde plus du même œil, perçue aujourd'hui comme un espace d'authenticité et de liberté. Plus au sud, on revendique volontiers son appartenance à l'Ardèche cévenole. Et enfin pour finir, vous pédalerez en Ardèche méridionale, le plus coté et convoité des territoires ardéchois tant il recèle des trésors.

En traversant le Parc naturel régional des Monts d'Ardèche, avides de grands espaces, vous vous lancerez vers les Monts Mézenc et Gerbier de Jonc, le massif du Tanargue, le bois de Païolive et les Gorges de l'Ardèche. Pour finir dans les vignobles et vergers en coteaux avant de rejoindre les berges du Rhône.

313km en 7 étapes au coeur de l'Ardèche sur la GTA VTT

Étape 1 : Annonay – Devesset : 58.3km

Étape 2 : Devesset – Les Etables : 47.5km

Étape 3 : Les Etables – Lanarce : 52.6km

Étape 4 : Lanarce – Montselgues : 39.5km

Étape 5 : Montselgues – Les Vans : 34.3km

Étape 6 : Les Vans – Vallon Pont d'Arc : 34.8km

Étape 7 : Vallon Pont d'Arc – Bourg-Saint-Andéol : 51.4km

A noter qu'il existe un deuxième départ à partir de Tournon-sur-Rhône pour rejoindre Devesset, variante de 105km en deux étapes :

Variante étape 1 : Tournon-sur-Rhône - Saint-Félicien : 54.8km

Variante étape 2 : Saint-Félicien - Devesset : 50.1km

Balisage et aménagement de la GTA VTT

La Grande Traversée de l'Ardèche VTT est balisée dans le sens Nord > Sud.

Balisage : Balisage VTT FFC, flèche directionnelle rouge sur fond blanc

L'itinéraire est plus particulièrement adapté aux VTT ou VTT à assistance électrique (VTT-AE).

Il emprunte en grande majorité des chemins de grande randonnée (GR4 et GR7)

Nature du terrain : Cailloux · Revêtement dur (goudron, ciment, plancher) · Terre

Transport de bagages, vélos et personnes sur la GTA VTT

La Malle Postale vous accompagne sur les 7 étapes d'Annonay à Bourg-Saint-Andéol et peut transporter vos bagages et VTT entre Annonay et Bourg-Saint-Andéol.

Trains et gares pour accéder à la GTA VTT

- Saint-Etienne : Ligne bus TER 17 Saint-Etienne-Annonay (40km) avec emplacement vélo gratuit
- St-Vallier-sur-Rhône : gare la plus proche d'Annonay (23 km)

Ligne TER Lyon / Avignon avec emplacement vélo gratuit

- Pierrelatte : gare la plus proche de Bourg-Saint-Andéol (6 km)

Ligne TER Lyon / Avignon avec emplacement vélo gratuit.

Les itinéraires interconnectés à la Grande Traversée de l'Ardèche VTT

- Via Fluvia (portion commune d'Annonay jusqu'au lieu dit "Les Seux" - Boulieu-lès-Annonay)
- Dolce Via (connexion à Saint-Agrève)
- ViaRhôna (connexion à Bourg-Saint-Andéol)



Agence Développement Touristique de l'Ardèche

Pôle Bésignoles, 6 Rte des Mines, 07000 Privas

+33475640466

<https://www.ardèche-guide.com>



Retrouvez ce parcours et bien d'autres
sur l'application mobile Loopi - balades & GPS

