

Grande Traversée de l'Ardèche VTT Variante de départ

Etape 2 de Saint-Félicien à Devesset

● Difficile

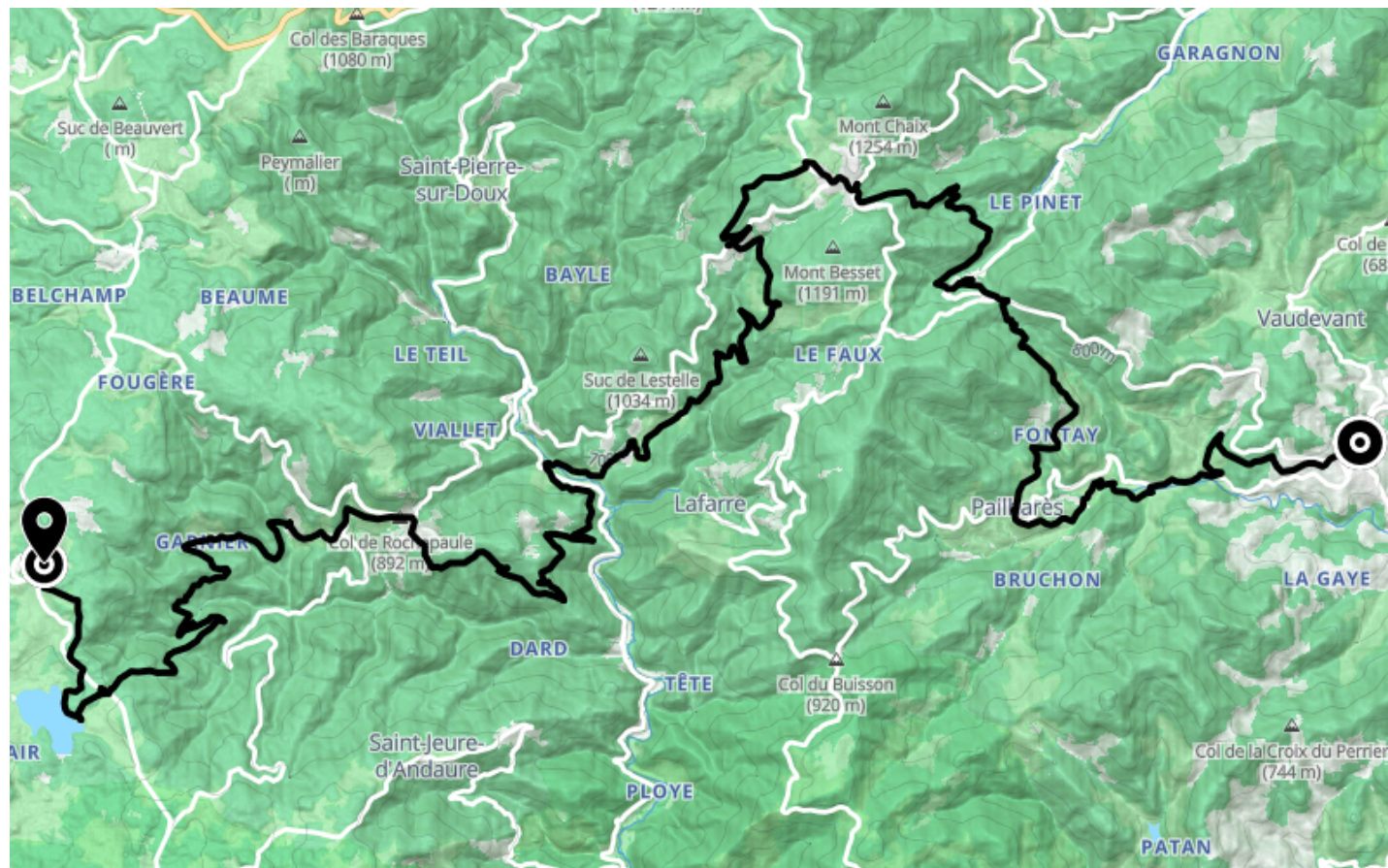
🚴 VTT à assistance électrique

🕒 5 h 20 min

↔ 51.5 km

📍 **Départ** 9 Place de l'Hôtel de Ville
07410, Saint-Félicien

📍 **Arrivée** Rue de l'Église
07320, Devesset



Descriptif

Pour cette 2ème étape de la variante, le programme est plus sportif. Au départ de Saint-Félicien, berceau de l'Ardéchoise, vous rejoindrez Lalouvesc, située sur un col offrant une vue qui s'étend de la chaîne des Alpes et à celles des Cévennes. Avec des montées, des descentes, de superbes panoramas et des single tracks très joueurs, ce tracé tout-terrain de 50km ravira les VTTistes expérimentés pour rejoindre en plateau l'itinéraire principal au lac de Devesset.



Agence Développement Touristique de l'Ardèche

Pôle Bésignoles, 6 Rte des Mines, 07000 Privas

+33475640466

<https://www.ardèche-guide.com>



Retrouvez ce parcours et bien d'autres
sur l'application mobile **Loopi - balades & GPS**

