

# Grande Traversée de l'Ardèche VTT Variante de départ

## Etape 1 de Tournon-sur-Rhône à Saint-Félicien

● **Difficile**

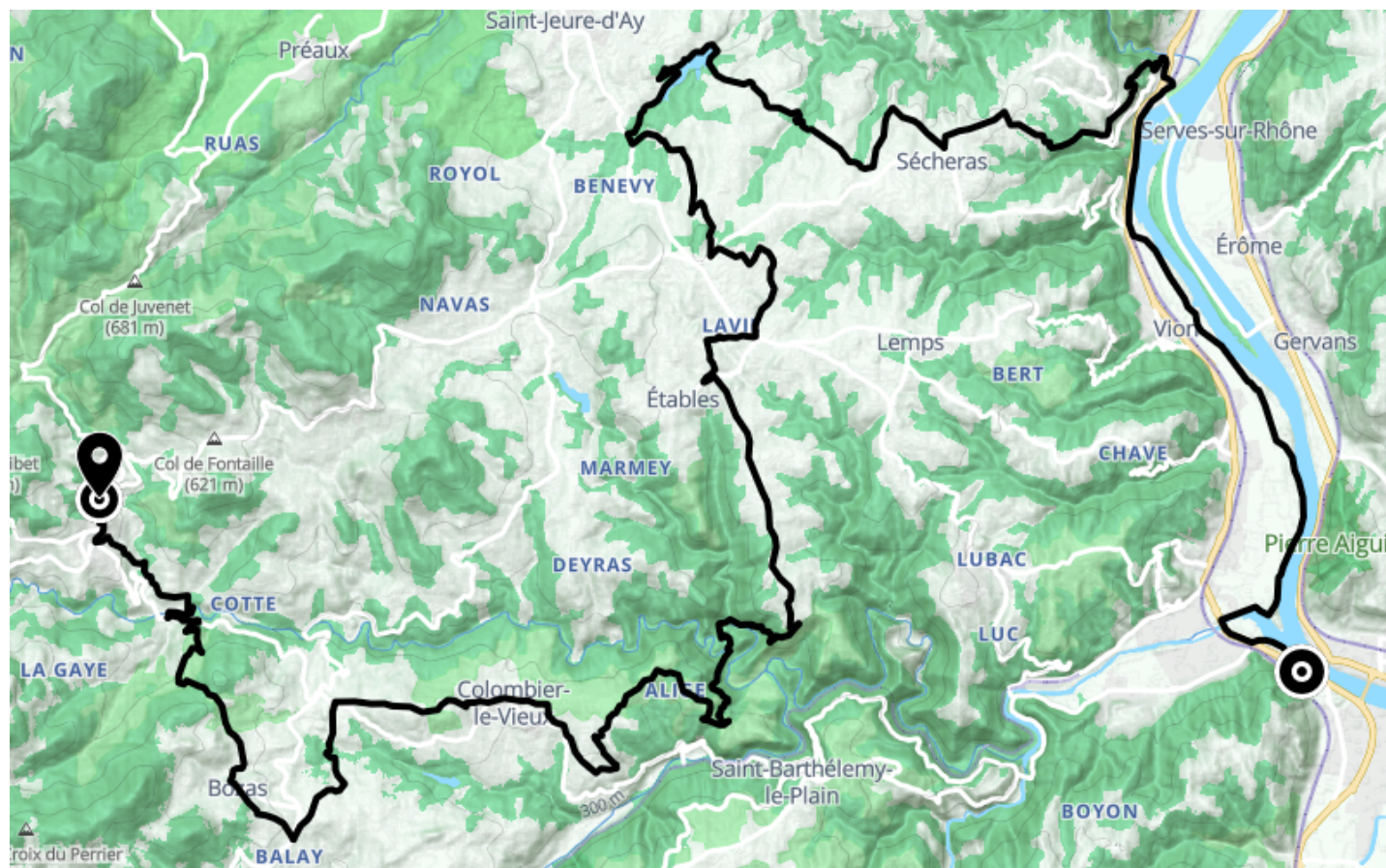
🚲 **VTT à assistance électrique**

🕒 **4 h 50 min**

↔️ **54.6 km**

📍 **Départ** 76 Quai Farconnet  
07300, Tournon-sur-Rhône

📍 **Arrivée** 9 Place de l'Hôtel de Ville  
07410, Saint-Félicien



### Descriptif

Le départ de cette 1ère étape depuis la ViaRhôna le long du Rhône sera un échauffement en douceur avant d'attaquer les pentes des coteaux du St Joseph. La vue récompensera les mollets endoloris. Vous cheminerez ensuite sur le premier étage du plateau ardéchois, jusqu'au lac des Meinettes avec son single très joueur le bordant. Une nouvelle liaison sur le plateau jusqu'à l'Espace Naturel Sensible des Gorges de la Daronne et sa chapelle isolée de Saint Sorny. Une dernière remontée sur ce primo plateau pour regagner Saint Félicien, capitale du vélo avec sa célèbre cyclo sportive l'Ardéchoise.



**Agence Développement Touristique de l'Ardèche**

Pôle Bésignoles, 6 Rte des Mines, 07000 Privas

+33475640466

<https://www.ardeche-guide.com>



Retrouvez ce parcours et bien d'autres  
sur l'application mobile **Loopi - balades & GPS**

