

L'Ardéchoise : La Châtaigne

● Difficile

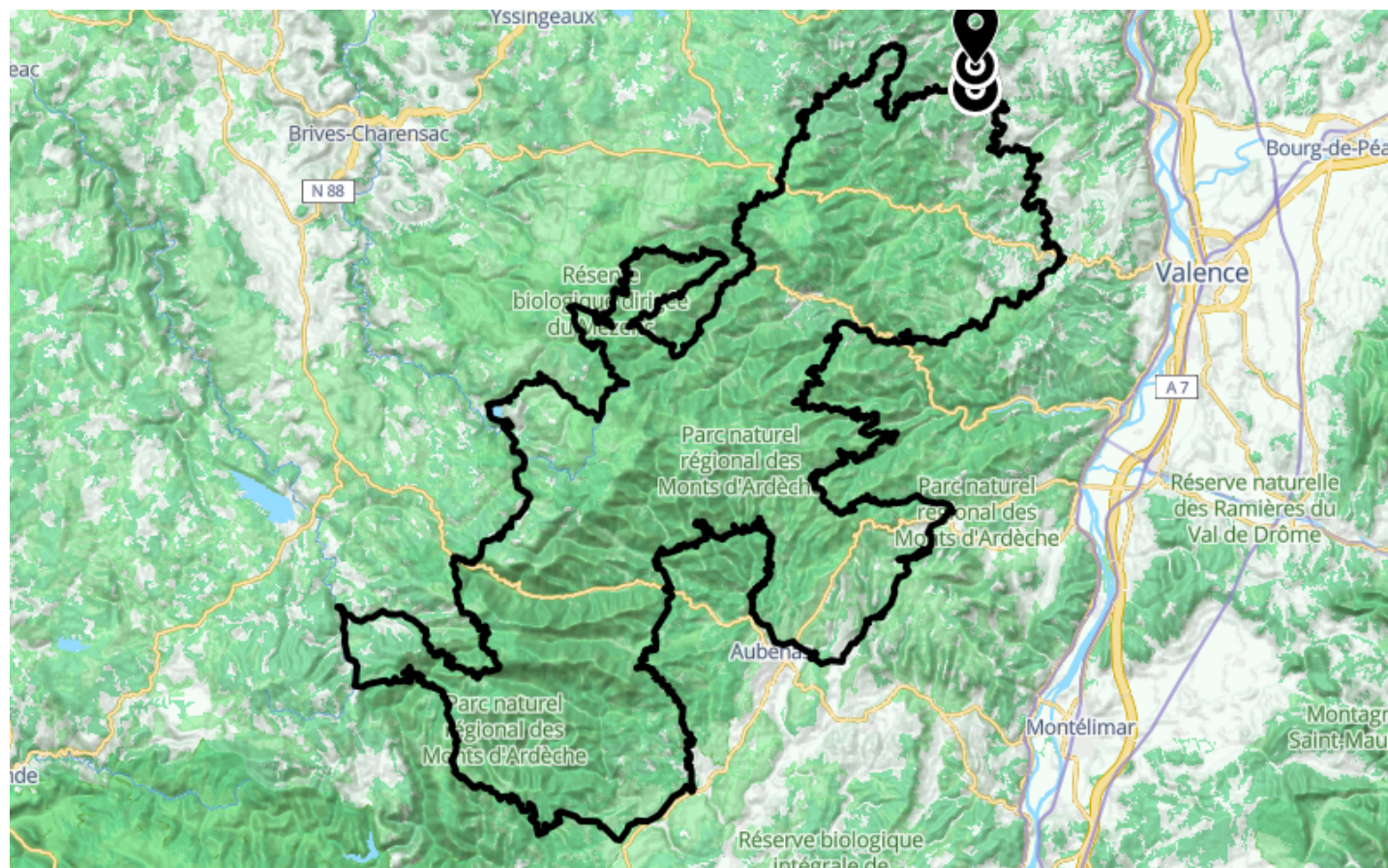
🚲 À vélo

🕒 0 min

↔ 573 km

📍 **Départ** 75 Impasse du Gymnase
07410, Saint-Félicien

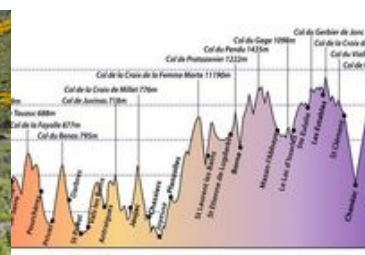
📍 **Arrivée** 75 Impasse du Gymnase
07410, Saint-Félicien



Descriptif

Un itinéraire cœur d'Ardèche portant le nom du fruit emblématique de ce terroir, la châtaigne et traversant même Privas, capitale du marron glacé. Ici on passe de paysages de montagnes, à l'éclat et à la fraîcheur de vallées douces ou encaissées, abritant sources, torrents ou rivières.

Tantôt la rudesse, tantôt la douceur de vivre que l'on retrouve dans les villages, leur architecture, les marchés mais aussi dans les spécialités fromagères, charcutières et fruitières sauvages ou cultivées, framboises, myrtilles, châtaignes, pêches ... propres à chacun de ses terroirs..



Pôle Bésignoles, 6 Rte des Mines, 07000 Privas

+33475640466

<https://www.ardeche-guide.com>



Retrouvez ce parcours et bien d'autres
sur l'application mobile **Loopi - balades & GPS**

