

Itinéraire de randonnée "plein la vue"

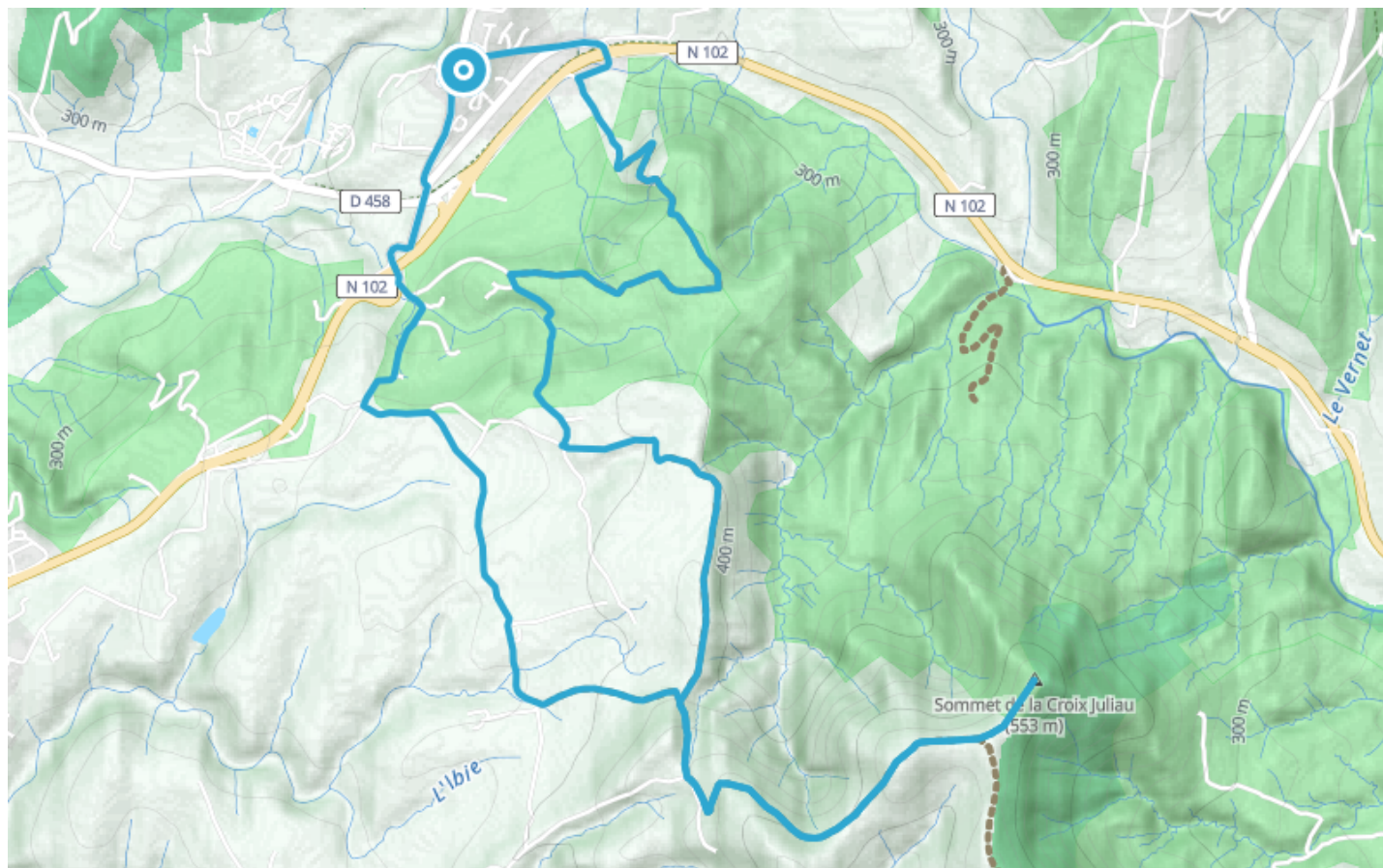
● Facile

👤 À pied

🕒 3 h 30 min

↔ 13.0 km

📍 **Départ** 2 Place de l'Église
07580, Saint-Jean-le-Centenier



Descriptif

Fiche 8 du topoguide "Monts de Berg & Massif du Coiron"
En téléchargement gratuit sur le site de l'Office de Tourisme Berg & Coiron
Version papier accompagnée d'une carte en vente à 7€

Départ : Parking à l'église.

☒ Prendre la direction d'Alba en descendant vers la N102 au lieu-dit Charnier. Remonter jusqu'à l'embranchement de Font Nègre

Suivre Alba

☒ En passant par « Serre Leroux » (alt. 400 m), continuer dans la direction d'Alba en descendant le long du petit étang de Font Nègre

Montée régulière dans les marnes, la plaine de Malavas jusqu'à Bourboulet

Suivre Alba

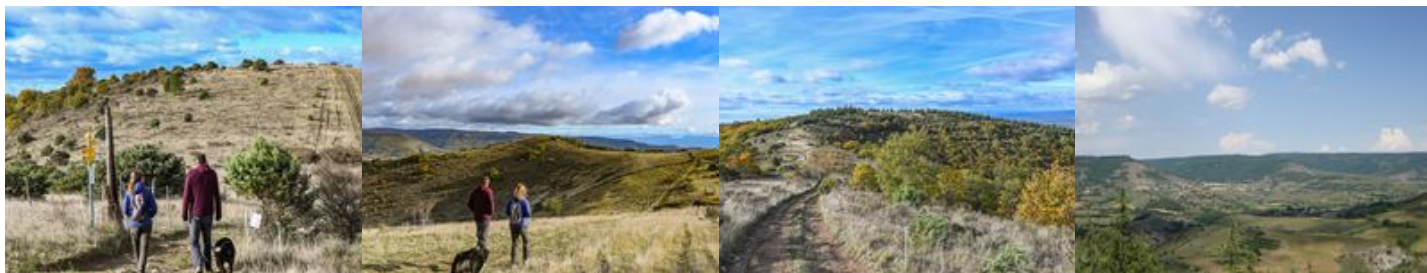
☒ Vous passerez à travers une prairie envahie de multiples fleurs bleues au printemps jusqu'à La Croix de Juliau

Suivre sommet de La Croix de Juliau

☒ Compter une heure aller/retour depuis Bourboulet pour atteindre le sommet de La Croix de Juliau (alt. 553m).

☒ Prendre ensuite la direction Saint-Jean-le-Centenier pour arriver à Argence

Suivre St-Jean-le-Centenier en traversant le hameau de Lablachère.
Continuer en passant par Theoule
☒ Retour au village par le sentier en direction de Saint-Jean-le-Centenier.



Difficultés particulières

Niveau pédestre facile

VTT moyen

Agence Développement Touristique de l'Ardèche

Pôle Bésignoles, 6 Rte des Mines, 07000 Privas

+33475640466

<https://www.ardèche-guide.com>



Retrouvez ce parcours et bien d'autres
sur l'application mobile Loopi - balades & GPS

